

**Инструкция по получению доступа к экземпляру
Программы для ЭВМ «Программа для измерения насыпного
объема сыпучих материалов на подвижных или
статистических поверхностях»**

Оглавление

1. Организация доступа к виртуальной машине.....	3
2. Содержание виртуальной машины	4
3. Организация доступа к удаленной СУБД PostgreSQL	4

1. Организация доступа к виртуальной машине

Программное обеспечение развернуто на удаленной виртуальной машине. Авторизация и подключение к виртуальной машине осуществляется с помощью протокола SSH или метода удаленного доступа VNC.

Для SSH необходимо использовать следующие данные:

- Доменное имя: **forkmeter-lab.forkit.ru**;
- Логин: **forklabadmin**.

Для получения доступа необходимо направить контактному лицу от ООО «Форк ИТ» публичный отпечаток RSA ключа шифрования с запросом на добавление в `authorized_keys`.

Таким образом, для подключения с помощью SSH следует использовать команду следующего вида, которую следует ввести в окне терминала:

```
ssh forklabadmin@forkmeter-lab.forkit.ru -p 828,
```

Для подключения с помощью VNC потребуется использовать port-forward функционал SSH при помощи следующей команды:

```
ssh -L 5900:localhost:5900 forkmeter-lab.forkit.ru
```

Далее для подключения с помощью VNC потребуется скачать специализированное ПО (например, RealVNC Viewer).

После проброса порта VNC будет доступен со следующими данными:

- Адрес: **localhost**;
- Логин: **forklabadmin**.

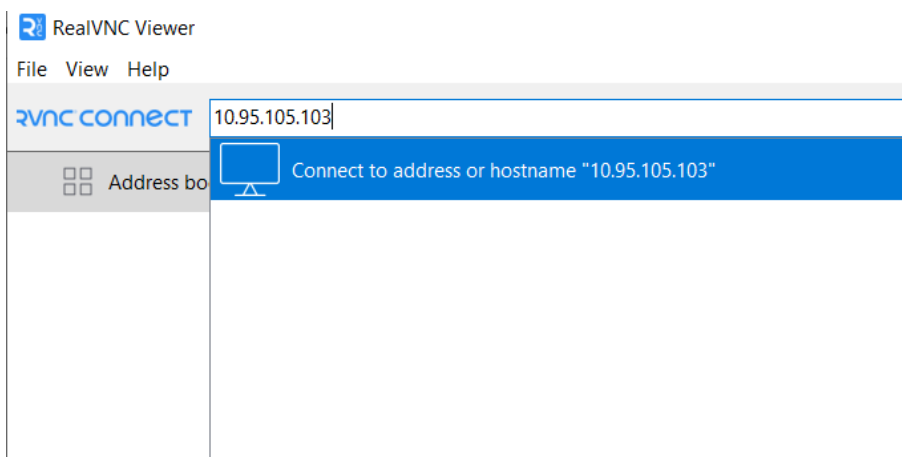


Рис.1. Пример ввода IP-адреса в программе RealVNC Viewer.

2. Содержание виртуальной машины

На предлагаемой к ознакомлению виртуальной машине настроен экземпляр программы для измерения насыпного объема сыпучих материалов на подвижных или статистических поверхностях. Для возможности ознакомления с функционалом конфигурация скриптов была изменена с ожидания потока физически подключенной камеры на проигрывание записи RGB потока и потока глубины с предварительно записанного файла формата «.bag».

В папке `depth-estimation` доступны те же скрипты, что указаны в руководстве по эксплуатации ПО.

Для использования скриптов следует убедиться, что активировано виртуальное окружение Python при помощи следующих шагов:

```
cd ~/depth-estimation
```

```
source venv/bin/activate
```

После этого можно использовать доступные в папке скрипты, согласно руководству по эксплуатации ПО.

3. Организация доступа к удаленной СУБД PostgreSQL

К ознакомлению также предлагается сервер хранения данных PostgreSQL (см. описание технической архитектуры ПО). Сервер содержит данные, записанные с нескольких экземпляров ПО с физически подключенными камерами. Ознакомиться с ними можно в базе данных **results**, схеме **public**, таблице **volumes**.

Сервер доступен по адресу: `forkmeter-labdb.forkit.ru`, порт 5433.

Графическим интерфейсом для подключения к БД может являться, например, программа DBeaver.

Для получения доступа необходимо обратиться к контактному лицу от ООО «Форк ИТ».